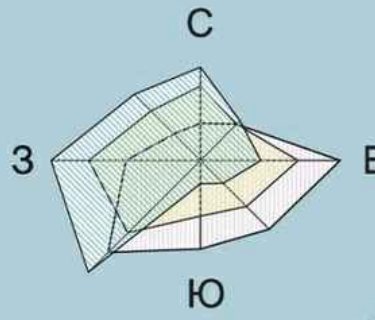
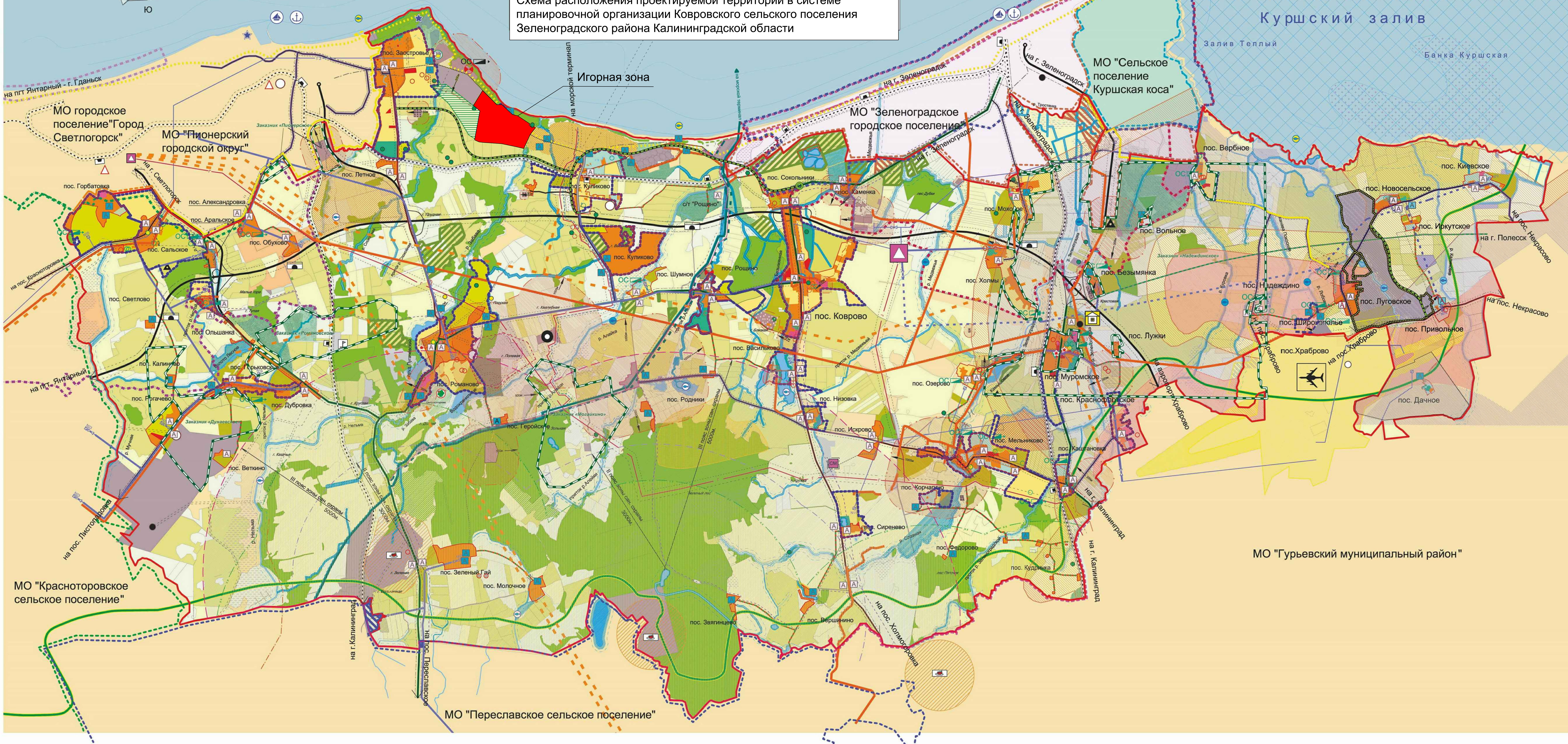


Балтийское море



Калининградская область, Зеленоградский район
 Проект планировки территории с проектом межевания в его составе
 в границах земельного участка КН 39:05:040601:135
 (территория игровой зоны "Янтарная")

Материалы по обоснованию
 Схема расположения проектируемой территории в системе
 планировочной организации Ковровского сельского поселения
 Зеленоградского района Калининградской области



Условные обозначения

- Границы МО "Ковровское сельское поселение"
- Границы МО "Гурьевский муниципальный район"
- Границы МО "Переславское сельское поселение"
- Границы МО "Красноторовское сельское поселение"
- Границы МО городского поселения "Город Светлогорск"
- Границы МО "Пионерский городской округ"
- Границы МО "Зеленоградское городское поселение"
- Границы МО "Зеленоградское сельское поселение Куршской косы"
- Проектируемые границы населенных пунктов
- Существующие границы населенных пунктов
- Граница Приморской функциональной резервационной зоны федерального значения

Рыбохозяйственные объекты (существующие)

- Рыбохозяйственные водные объекты высшей категории
- Рыбохозяйственные водные объекты первой категории
- Рыбохозяйственные водные объекты второй категории
- Район нереста рыб
- Важные водные объекты (поймы, озера и пруды)

Охраняемые зоны водных объектов

- Территория запашки и запашки
- Берега, вымытая водной эрозией (0-30 м)
- Граница береговой полосы водного объекта (0-30 м)
- Граница береговой защитной полосы водного объекта (50 м)
- Граница водораздельной полосы водного объекта (50-200 м)
- Граница II пояса зоны сан. охраны водных объектов (5,0 м)
- Граница III пояса зоны сан. охраны водных объектов (5,0 м)
- Зона сан. охраны III пояса водных объектов (5,0 м)

Границы зон горно-санитарной охраны (в соответствии со СТЖО)

Граница округа горно-санитарной охраны, в соответствии с Постановлением Правительства РФ № 634 от 26.08.2000. "Об утверждении положения о курорте федерального значения "Зеленоградск"

- Граница 3 зоны горно-санитарной охраны курорта
- Граница 2 зоны горно-санитарной охраны курорта
- Граница 1 зоны горно-санитарной охраны курорта

Граница округа горно-санитарной охраны, в соответствии с Постановлением Правительства РФ № 633 от 26.08.2000. "Об утверждении положения о курорте федерального значения "Светлогорск-Стрелок"

- Граница 3 зоны горно-санитарной охраны курорта
- Граница 2 зоны горно-санитарной охраны курорта
- Граница 1 зоны горно-санитарной охраны курорта

Функциональное зонирование

- Зона одакового объекта (существующая)
- Зона сельскохозяйственного использования (расфаска)
- Зона рекреации
- Зона промышленности
- Зоны сельскохозяйственного использования с планируемым выделением земельного участка "для ведения садоводства и огородничества"
- Земельные участки под размещение объектов по адресу передачи их в МО "Переславское сельское поселение"
- Земельные участки под размещение объектов по адресу передачи их в МО "Зеленоградское городское поселение"

Зонирование населенных пунктов

- Зоны жилой застройки (существующая застройка)
- Зоны жилой застройки (проектная застройка)
- Административная зона
- Зоны для (существующая застройка)
- Зоны для (проектная застройка)
- Рекреационные зоны
- Зоны сельскохозяйственного использования
- Зоны для ведения личного подсобного хозяйства
- Зоны для ведения крестьянско-фермерского хозяйства
- Производственная зона

Зона воздействия от аэропорта

Зона ограничения жилищного строительства по факту авиационному

- Зона Б, В-85 дБА-Атах <85 дБА
- Зона Г-Атах <85 дБА
- Зона Д-Атах <85 дБА
- Границы зоны шумового воздействия

Зона ограничения жилищного строительства по факту загрязнения атмосферы

- Зона I
- Зона II

Инженерная инфраструктура

Объекты регионального значения

- Высокоточные линии (ВЛ), линии электропередачи (ЛЭП)
- Нефтепровод паромным
- Магистральный газопровод
- Напорно-свалочный аэриатор (НСА) "ЮКС" (СМД) и другие
- Трубопровод от водораздельного озера ЮКС
- Прочие инженерные сети
- Газораспределительная станция
- Электростанция
- Сточные сооружения бытовых стоков ОАО "ЮКС"
- Канализационные насосные станции очищенных бытовых стоков (станции очистки)

Объекты местного значения

- Газопровод высокого давления
- Сточные сооружения
- Канализационные насосные станции очищенных бытовых стоков (станции очистки)
- Артезианские скважины и водозаборные башни

Рыбохозяйственные объекты (существующие)

Объекты культурного наследия

- Федерального значения
- Регионального значения (объекты археологического наследия)
- Местного значения
- Выделенные объекты культурного наследия

Автомобильный транспорт

Автомобильные дороги регионального значения:

- Строваемая трасса кольцевого маршрута в районе Приморской резервационной зоны промышленной категории 16
- Автомобильная дорога 3 технической категории
- Автомобильная дорога 4 технической категории
- Автомобильная дорога 5 технической категории
- Проектируемая автомобильная дорога
- Автомобильная дорога местного значения:
- Автомобильная дорога с твердым покрытием
- Проектируемая автомобильная дорога с твердым покрытием
- Существующая грунтовая автомобильная дорога

Объекты предусмотренные СТЖО

- Рекреационный центр для детей, подростков и трудные подростки
- Гонимый
- Земельно-кадастровое деление
- Станция перегрузки твердых бытовых отходов (проектируемая регионального значения)
- Рекреационные зоны в составе ООПТ
- ООПТ государственные природные заказники регионального значения
- Объект неинженерная
- Объекты туризма (проектируемые)
- Объекты водного туризма
- Объекты агротуризма

Основные источники вредного воздействия на окружающую среду

Экологически опасные объекты:

- Территория существующей складской территории
- Территория проектируемой складской территории
- Несанкционированные полигоны твердых бытовых отходов
- Существующий несанкционированный свалочный полигон
- Станция перегрузки твердых бытовых отходов (проектируемая регионального значения)
- Санитарно-защитные зоны индустриальных предприятий (1-100 м)
- Граница горного отвода ПТЭС
- Санитарно-защитная зона с границей от источника вредного воздействия (50-1000 м)
- Зоны опасных производственных объектов - технологические склады ПТЭС (200 м)
- Взрывопожароопасные объекты
- Запретная зона от взрывопожароопасного объекта
- Запретный район от взрывопожароопасного объекта

Категории земель

Земли сельскохозяйственного назначения:

- Находящиеся в собственности Калининградской области
- Частная собственность
- Наиболее ценные для сельскохозяйственного использования
- Используемые под сады
- Прочие

Земли промышленности, энергетики, транспорта, связи, радиовещания, телевидения, информатики, земли для обеспечения космической деятельности, земли обороны, безопасности и земли иного специального назначения:

- Земли промышленности, энергетики, транспорта, связи, радиовещания, телевидения, информатики, земли для обеспечения космической деятельности, земли обороны, безопасности и земли иного специального назначения

Земли особо охраняемых территорий и объектов:

- Земли особо охраняемых территорий и объектов
- Земли рекреационного назначения
- Земли лесного фонда, земли водного фонда и земли запаса:
- Земли лесного фонда
- Земли водного фонда
- Земли запаса

Примечание:

- Категории неуставлены
- Категория неуставлена

Им.	Копуч	Лист	№ док.	Подп.	Дата
Ген. директор	Тихонов В.П.				
ГАП	Гавришнев Р.В.				
ТИП	Николаев Б.Д.				
Архитектор	Павлова М.В.				

Год выпуска 2014г. Ив. № _____
 Эка. № _____

Документация по планировке территории

Калининградская область, МО "Зеленоградский район", МО "Ковровское сельское поселение"

Материалы по обоснованию
 Схема планировки территории с проектом межевания в его составе земельного участка КН 39:05:040601:135 (территория игровой зоны "Янтарная")

Схема расположения проектируемой территории в системе планировочной организации Ковровского сельского поселения Зеленоградского района Калининградской области

Страница 1 из 1 Листов 1

ООО "Калининградский институт градостроительства"